

# KASHIHARA

*Business Press*

December  
2020 **12**

事業所内皆様でご覧下さい



橿原神宮参道 銀杏並木 (久米町)

令和2年分の年末調整は「令和2年度税制改正」に伴い、  
6つの改正事項があります！

詳細はP2をご覧ください

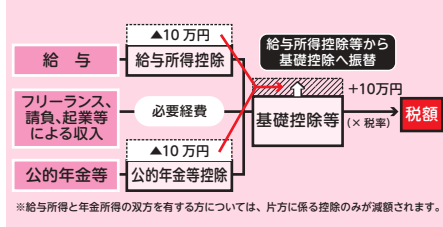


# 令和2年分の年末調整は、「令和2年度 税制改正」に伴い6つの改正事項があります！

## 令和2年分の年末調整に影響する主な改正事項

### 1. 給与所得控除と公的年金等控除の見直し

令和2年分以後の所得税では、特定の収入のみ適用される給与所得控除と公的年金等控除の控除額が引き下げられ、全ての所得に適用される基礎控除の控除額が引き上げられました。



#### ① 給与所得控除の見直しポイント

- ◆控除額を一律 10 万円引き下げる。
- ◆上限額が適用される給与等の収入金額を 850 万円、上限額を 195 万円を引き下げる。

#### 見直しによる給与所得控除額

給与等の収入金額	給与所得控除額	
	平成29年～令和元年分	令和2年分以後
162.5万円以下	65万円	55万円
162.5万円超 180万円以下	収入金額×40%	収入金額×40%－10万円
180万円超 360万円以下	収入金額×30%+18万円	収入金額×30%+8万円
360万円超 660万円以下	収入金額×20%+54万円	収入金額×20%+44万円
660万円超 850万円以下	収入金額×10%+120万円	収入金額×10%+110万円
850万円超 1,000万円以下		195万円(上限額)
1,000万円超	220万円(上限額)	

#### ② 公的年金等控除の見直し

- ◆控除額を一律 10 万円引き下げ、上限額を設定する
- ◆公的年金等以外の所得の合計額 1,000 万円超→公的年金等控除額をさらに 10 万円又は 20 万円に引き下げる。

#### 見直しによる公的年金等控除額

公的年金等の収入金額 (A)	公的年金等控除額			
	令和元年分以前	令和2年分以後		
		区分なし	1,000万円以下	1,000万円超 2,000万円以下
330万円以下	120万円	110万円	100万円	90万円
330万円超 410万円以下	(A)×25%+37.5万円	(A)×25%+27.5万円	(A)×25%+17.5万円	(A)×25%+7.5万円
410万円超 770万円以下	(A)×15%+78.5万円	(A)×15%+68.5万円	(A)×15%+58.5万円	(A)×15%+48.5万円
770万円超 1,000万円以下	(A)×5%+155.5万円	(A)×5%+145.5万円	(A)×5%+135.5万円	(A)×5%+125.5万円
1,000万円超		195.5万円	185.5万円	175.5万円

#### 65歳未満

公的年金等の収入金額 (A)	公的年金等控除額			
	令和元年分以前	令和2年分以後		
		区分なし	1,000万円以下	1,000万円超 2,000万円以下
130万円以下	70万円	60万円	50万円	40万円
130万円超 410万円以下	(A)×25%+37.5万円	(A)×25%+27.5万円	(A)×25%+17.5万円	(A)×25%+7.5万円
410万円超 770万円以下	(A)×15%+78.5万円	(A)×15%+68.5万円	(A)×15%+58.5万円	(A)×15%+48.5万円
770万円超 1,000万円以下	(A)×5%+155.5万円	(A)×5%+145.5万円	(A)×5%+135.5万円	(A)×5%+125.5万円
1,000万円超		195.5万円	185.5万円	175.5万円

### 2. 配偶者、扶養親族等の所得要件の調整

控除	所得要件の調整 (合計所得金額)
配偶者控除 扶養控除	令和元年分以前:38万円以下→令和2年分以降:48万円以下 (給与収入換算では103万円以下で変わらず)
配偶者 特別控除	令和元年分以前:38万円超123万円以下→ 令和2年分以降:48万円超133万円以下 (給与収入換算では103万円超201.6万円未満で変わらず)
勤労学生 控除	令和元年分以前:65万円以下→令和2年分以降:75万円以下 (給与収入換算では130万円以下で変わらず)

### 3. 基礎控除の見直し

- ◆控除額 10 万円の引き上げ
- ◆合計所得金額 2,400 万円超 2,500 万円以下 →控除額が減減
- ◆合計所得金額 2,500 万円超→控除額ゼロ (基礎控除の適用なし)

#### 見直しによる基礎控除額

合計所得金額	基礎控除の額	
	令和元年分以前	令和2年分以後
2,400万円以下		48万円
2,400万円超 2,450万円以下	38万円	32万円
2,450万円超 2,500万円以下		16万円
2,500万円超		—

### 4. 所得金額調整控除の導入

所得金額調整控除には、①所得が給与所得のみの場合の調整と、②給与所得と公的年金等に係る雑所得の両方がある場合の調整の2つがあります。これらの調整はいずれも確定申告で適用されるものですが、①所得が給与所得のみの場合の調整は、年末調整においても適用することができます。

#### ① 所得が給与所得のみの場合の調整

給与所得控除額の上限が 220 万円から 195 万円に引き下げられたことにより、給与等の収入金額が 850 万円を超える人は、基礎控除が 10 万円引き上げられても令和元年分以前と比べ税負担が増えることとなります。そこで、子育てや介護に対して配慮する観点から、本人が特別障害者に該当する場合、又は 23 歳未満の扶養親族や特別障害者控除の対象となる扶養親族等がいる場合には、税負担が増えないよう、所得金額を調整する措置が講じられました。具体的には、給与等の収入金額が 850 万円を超える人のうち、次の(1)から(3)のいずれかに該当する人は、給与所得の金額から「調整額」の金額が控除されます。

- (1) 本人が特別障害者に該当
- (2) 23 歳未満の扶養親族を有する
- (3) 特別障害者である同一生計配偶者又は扶養親族を有する



**調整額** = (給与等の収入金額 - 850万円) × 10%

1000万円を超える場合には、1,000万円

【計算例】 給与等の収入金額950万円の場合

- ① 給与等の収入金額: 950万円
- ② 給与所得控除額: 195万円 (上限額)
- ③ 所得金額調整控除の額: (950万円 - 850万円) × 10% = 10万円
- ④ 所得金額調整控除後の給与所得の金額: ① - ② - ③ = 745万円

なお、年末調整で所得金額調整控除の適用を受けようとする場合には、その年最後の給与等の支払を受ける日の前日までに、勤務先に「所得金額調整控除申告書」を提出する必要があります。

② 給与所得と公的年金等に係る雑所得の両方がある場合の調整 (適用は確定申告のみ)

給与と公的年金等の両方を受給している場合には、給与所得控除額と公的年金等控除額がそれぞれ 10 万円引き下げられることから、基礎控除の額が 10 万円引き上げられたとしても税負担が増える可能性があります。そこで、税負担が増えないよう、所得金額が調整されます。具体的には、給与所得控除後の給与等の金額と公的年金等に係る雑所得の合計額が 10 万円を超える場合には、給与所得の金額から下記「調整額」の金額が控除されます。

この②の調整は、確定申告時に適用されます。ただし、「基礎控除申告書」や「配偶者控除等申告書」等で合計所得金額を計算するときには、この②の調整も考慮します。

**調整額** = (給与所得控除後の給与等の金額 + 公的年金等に係る雑所得の金額) - 10万円

10万円を超える場合には、10万円

【計算例】 給与等の収入金額300万円、公的年金等の受給額120万円 (65歳未満)の場合

- ① 給与所得控除後の給与等の金額: 300万円 - 98万円 = 202万円
- ② 公的年金等に係る雑所得の金額: 120万円 - 60万円 = 60万円
- ③ 所得金額調整控除の額: (202万円 + 60万円) - 10万円 = 152万円
- ④ 所得金額調整控除後の給与所得の金額: ① - ③ = 192万円

### 5. ひとり親控除の創設と寡婦控除の見直し

令和元年分まで	寡婦(寡夫)
	・婚姻歴がある ・男性のひとり親と女性のひとり親で控除額が異なっている
令和2年度より	ひとり親
	・婚姻歴関係なし ・男性のひとり親と女性のひとり親は同じ扱い

### 6. 年末調整手続きの電子化

源泉徴収事務を行う会社の負担を軽減し、納税者の利便性を向上させる観点から、生命保険料控除、地震保険料控除及び住宅借入金等特別控除に係る年末調整関係書類※1 が、電子データにより提出できるようになりました。※2

※1 扶養控除等申告書、配偶者控除等申告書及び保険料控除申告書は、今回の改正前から電子データで提供を受けることが可能です。

※2 電子データ提出には事前手続が必要となります。

# 橿原市市政有功労者表彰

関 俊昭氏



令和2年度「橿原市市政有功労者表彰式」が11月3日の文化の日に橿原市分庁舎ミグランスで開催されました。

本表彰は市政の発展に尽力された個人や団体に対し功績や善行を表彰するため、当所より推薦させていただいた関俊昭氏が「功労者」として受賞されました。永年の功績が認められたことを、ここに謹んでお慶び申し上げます。

会議所での役職：  
常議員(2号議員)・観光部会長  
事業所名：橿原タクシー株式会社  
役職名：代表取締役  
所在地：橿原市久米町814

## イルミネーション in かしはら～希望の光を橿原から～ イルミネーション実行委員会を開催!!

- 日 時 令和2年11月11日(水) 10:00～
- 場 所 橿原商工会議所 特別会議室
- 運 営 イルミネーション企画委員会  
(橿原市・一般社団法人橿原市観光協会・橿原商工会議所青年部)
- 運営主管 橿原商工会議所青年部
- 出席者  
名誉会長 亀田 忠彦(橿原市長)  
実行委員長 森本 俊一(橿原商工会議所 会頭)  
顧問 松浦 克仁(橿原警察署長)  
副委員長 中谷 昌紀(一般社団法人橿原市観光協会 会長)  
実行委員 前田 衛作(八木駅前商店街振興組合 理事長)  
実行委員 堀本 文男(近鉄八木駅名店街協同組合 理事長)  
実行委員 片山 昭彦(近鉄大和八木駅 駅長)  
実行委員 福井 義尚(一般財団法人奈良県ビジターズビューロー 副理事長)  
実行委員 山崎 貴浩(橿原市魅力創造部 部長)  
実行委員 吉川 睦代(橿原商工会議所女性会 会長)  
実行委員 奥野 陽子(奈良県タクシー協会橿原支部会 支部長)  
実行委員 泉谷 斉(橿原商工会議所青年部 会長)
- 内 容 森本実行委員長、亀田名誉会長より挨拶をいただいた後、令和2年度「イルミネーションinかしはら」事業計画(案)、収支予算(案)について、審議され、全会一致で承認され、装飾内容が決定いたしました。



▲挨拶する亀田名誉会長



▲挨拶する森本実行委員長



▲実行委員会の様子

◀事業内容を説明する  
泉谷実行委員

## ビジネスマッチなら 橿原ビジネス商談会

# 異業種ビジネス交流会を開催しました!!

運営主管：橿原商工会議所異業種交流事業委員会(委員長 長友久和)

- 日 時 令和2年10月22日(木) 15:00～
- 場 所 橿原観光ホテル
- 参加者 18名(17事業所)
- 内 容 今回の異業種ビジネス交流会は、新型コロナウイルス感染症対策ガイドラインに基づき、新しい生活様式を踏まえた上での実施となり、名刺交換を行わずに予め作成した顔写真・名刺内容を記載した名簿を基に情報交換を行いました。



長友委員長の挨拶



第1部の様子

### 第1部

新型コロナウイルス感染症を乗り越える意見交換。  
事業所での新型コロナウイルス感染症に関する対策を4事業所より発表。  
【新型コロナウイルス感染症対策事例発表事業所】  
(株)とりっくエンタープライズ様/ (株)ウエダベーカリー様/  
(株)夢叶處様/ グランソール奈良様

### 第2部

参加者を少数のグループに分け、事業所PR及び情報交換。  
グループ交流後、全体で情報交換等の交流。



第2部の様子

# 橿原市からのお知らせコーナー

橿原市から提供いただいた情報を掲載しています。

## Information インフォメーション

### 橿原市の4人に1人はがんでなくなっています

～自分と身近な大切な人のために、がん検診を受けてください～



こんなハガキが届いて  
いませんか？

この検診受診券を使って対象の  
がん検診を受けましょう  
※紛失された場合は、再発行が  
できますので、ご連絡ください

① 中を開いて、対象のがん検診を  
確認しましょう

② まずは、**がん検診実施医療機関**  
に申し込みましょう。

『健康づくり年間行事予定表』（広報  
かしはら4月号折込）や『橿原市の  
ホームページ』をご確認ください。



上記QRコードをチェック♪

③ 申し込みした医療機関に『**検診  
受診券**』（ハガキ）と**健康保険証**  
を持って受診しましょう

④ 受診した医療機関で必ず  
**結果を確認**しましょう

※検診で『**要精密検査**』となった場合  
は、必ず精密検査を受けましょう

がん検診の受診期間は

**令和3年2月28日まで**です。

新型コロナウイルス感染症の流行状況やご自身の  
体調に応じて受診していただけますよう、よろしくお  
願いします。

風邪の症状や発熱、倦怠感、味覚・臭覚異常な  
どがある場合は、検診を受診せず、かかりつけ医や  
近くの医療機関に電話をして症状を伝えてください。

国保の方、職場の  
検診にがん検診が  
ない方は、ぜひ  
市のがん検診を  
ご利用ください♪



お問い合わせ先

橿原市健康増進課 成人保健係

TEL 0744-22-8331

FAX 0744-24-9124

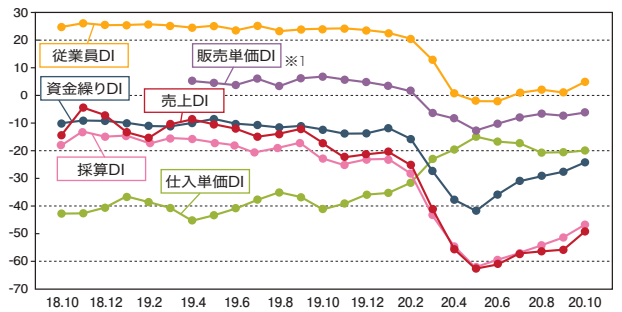
# 業況DIは、持ち直しの動きも まだら模様 先行きは慎重な見方も、 回復への期待感続く

**POINT**

- 全産業合計の業況DIは、▲50.2(前月比+6.3ポイント)
- 新型コロナウイルスの影響が長期化する中、巣ごもり需要の拡大に下支えされた飲食料品関連が堅調なほか、東京が追加されたGo ToトラベルやGo Toイートの政策効果により宿泊業、飲食業でも利用客の増加がみられた。また、オンライン会議の普及などによるデジタル投資の増加を受け、電子部品製造業やソフトウェア関連で受注が伸びているほか、中国向けを中心に生産が回復しつつある自動車関連でも持ち直しの動きが続く。一方、衣料品や化粧品をはじめ、不要不急の商品を買い控えるなど、一部では消費者の生活防衛意識の高まりを指摘する声も聞かれており、コロナ禍からの回復に向けた動きはまだら模様の状況が続く。
- 先行き見通しDIは、▲38.0(今月比+12.2ポイント)
- 雇用維持や家賃負担軽減のための助成金など、政策効果が剥落した後の経営悪化や都市部から地方への感染再拡大への懸念が続く。一方で、年末年始を含む旅行需要の回復やGo To商店街などによる消費喚起への期待感もうかがえる。また、海外向けの自動車関連や、5G向けなど半導体関連、中国向けの工作機械の持ち直しに期待する声も聞かれた。

そのほか、詳しい情報については  
<https://cci-lobo.jcci.or.jp> からご覧ください。

**LOBO全産業合計の各DIの推移**



※DI値(景況判断指数)について/DI値は、業況・売上・採算などの各項目についての、判断の状況を表す。ゼロを基準として、プラスの値で景気の上向き傾向を表す回答の割合が多いことを示し、マイナスの値で景気の下向き傾向を表す回答の割合が多いことを示す。したがって、売上高などの実数値の上昇率を示すものではなく、強気・弱気などの景況感の相対的な広がりや意味する。DI=(増加・好転などの回答割合)-(減少・悪化などの回答割合)

※1 2019年4月より新たに調査を開始したため、2019年4月以前の数値は存在しない。

**LOBO調査要領**

- ▶ 調査期間 / 2020年10月15日～10月21日
- ▶ 調査対象 / 全国の335商工会議所が2,757企業にヒアリング

内訳 | 建設業 457 製造業 652 卸売業 322  
小売業 569 サービス業 757

- ▶ 調査項目 / 業況・売上・採算・資金繰り・仕入単価・販売単価・従業員の前年同月比(前年同月と比較した今月の水準)と向こう3か月の先行き見通し(今月水準と比較した向こう3か月(当月を除く)の先行き見通し)、自社が直面している経営上の問題など

# 応援します。あなたの健康!

1日量 コンドロイチン硫酸エステルナトリウム900mg配合  
フルスルチアミン塩酸塩25mg配合

## ヒトミタンf

眼精疲労や腰痛・  
肩こりなどの  
筋肉・関節の痛みを  
和らげます

第3類医薬品 ビタミンB1主薬製剤



1錠中にフルスルチアミン100mg配合

## アスピタンV100

眼精疲労・肩こり・  
肉体疲労時の  
V.B1補給・  
神経痛に

第3類医薬品 ビタミンB1主薬製剤



**佐藤薬品工業株式会社**  
TEL 0120-78-0022 <http://www.sato-yakuhin.co.jp/>

奈良県橿原市観音寺町  
9番地の2  
TEL 0744-28-0021(代)  
FAX 0744-28-0030

商品の購入は(株)ホーエイへ  
健康サプリの館  検索  
<http://hoeisupple.shop25.makeshop.jp/>



## 長年培った熟練の技で 困りごとを解決!

仕事服で「かがむとお腹周りが苦しいなあ」「ポケットの端がほつれてペンがよく落ちるなあ」ということはありませんか?

グラン・ママ奈良は、洋服のお直し歴40年以上で築いてきた技術力と対応力で、そのようなお困りごとを解決いたします!

お直しでより快適な日々をお送りいただけるようお手伝いいたします。

お直し以外にも、リメイクや制服・ユニフォームへのネーム刺繍も承っております。

お気軽にご相談ください。お見積無料です。

### カブシキカイシャ ナラ 株式会社グラン・ママ奈良

〒637-0007 奈良県橿原市葛本町218-4

☎ 0744-22-8624

☎ 0744-25-2608

[営業時間] 9:00~17:00

[定休日] 土・日

[HP] <https://www.grandmama-nara.co.jp>



▲事業所外観



▲お直しの様子



▲お直しの様子

## 県内でも数少ない ドライアイス専門店!

弊社のイチオシの商品はドライアイスです。

ドライアイスは企業様はもちろんのこと個人様でも活用することができます。

- キャンプやお花見の時の食品保存
- 災害時の停電や故障した冷蔵庫の代わり
- 料理の演出に
- 保冷剤を活用した熱中症対策

その他、パーティーのスモークなどさまざまな使用方法があります。ドライアイスが必要という方、ご質問等ございましたらお気軽にお問い合わせください。

### ケートレーディングカブシキカイシャ K-TRADING株式会社

〒634-0833 橿原市忌部町192-1

☎ 0744-33-9551

☎ 0744-33-9552

[営業時間] 月~金 9:00~17:00

土 9:00~12:00

[定休日] 日・祝

[HP] <http://k-t-co.com/>



▲事業所外観



▲ドライアイス



▲料理の演出にも

掲載を希望される方は当会議所広報誌担当までご連絡ください。

TEL 0744-28-4400 E-mail: info@kashihara-cci.or.jp

事業主の皆様へ

# 「再就職・出向の専門機関」

[利用料]  
無料

企業間の「人材雇用マッチング」を支援します。

出向（応援）

を考えている事業主の方へ

<例> A社（出向元）

新型コロナウイルスの影響で操業が落ち、従業員の雇用維持に困り、一時的に人材を他社へ出向させたい。

<例> B社（出向先）

感染症の影響で操業度が上がり、人手不足が生じていて、短期間の人の応援が欲しい。

ご相談はこちらまで



公益財団法人 産業雇用安定センター

TEL 0742-24-2015 FAX 0742-24-2017

奈良市大宮町1-1-15 ニッセイ奈良駅前ビル4階

URL <http://www.sangyokoyo.or.jp>

すべては、ニッポンの農業のために、  
すべては、ニッポンの食卓のために。



All for Japanese Agriculture,  
All for Japanese Table



ナント種苗株式会社

〒634-0077 奈良県橿原市南八木町2丁目6-4

TEL 0744-22-3351 FAX 0744-22-2583

HP <http://www.nanto-seed.com> E-mail [goodseed@nanto-seed.com](mailto:goodseed@nanto-seed.com)

家庭 de 菜園

うえぶたねやさん

家庭de菜園

検索



一般社団法人

日本種苗協会

会員番号 29-007号

## 檀原商工会議所青年部 第8回役員会開催!!

令和2年11月5日(木)、檀原商工会議所4階会議室にて開催されました。

### <議案>

令和2年度「イルミネーションinかしはら」について

### <報告>

日本商工会議所青年部・近畿ブロック商工会議所青年部連合会・奈良県商工会議所連合会について

### 事業活動報告 10月20日(火)~11月21日(土)

- 10月21日(水) 近畿ブロック大会はじまりの地かしはら大会 運営委員会 (山内実行委員長他)
- 10月27日(火) 奈良県商工会議所青年部連合会 役員会 (泉谷会長他)
- 10月28日(水) イルミネーション企画委員会 (増田委員長他)
- 11月 5日(木) 檀原商工会議所青年部 役員会 (泉谷会長他)
- 11月 6日(金) イルミネーション企画委員会 (増田委員長他)
- 11月 6日(金) 近畿ブロック商工会議所青年部連合会 臨時役員会 (松本近畿ブロック商工会議所青年部連合会会長)
- 11月10日(火) 近畿ブロック大会はじまりの地かしはら大会 運営委員会 (山内実行委員長他)
- 11月11日(水) イルミネーション実行委員会 (泉谷会長他)
- 11月11日(水) 近畿ブロック大会はじまりの地かしはら大会 総務部会 (中西総務部会会長)
- 11月20日(金)~21日(土) 日本商工会議所青年部 第38回全国会長研修会 (泉谷会長他)



▲役員会の様子

※YEGとは商工会議所青年部の略称です。

## 檀原 YEG で繋がる!! 部員募集

### 檀原YEG (檀原商工会議所 青年部)とは?

私達、檀原商工会議所青年部は、主に檀原市内で活動している45歳までの商工業青年経済人の集まりです。沢山の人達がこの街を好きになり、この街で働き、この先もずっと暮らしていけるように、豊かで住みよい郷土づくりに貢献しています。

お問合せ：檀原商工会議所青年部事務局  
(TEL：0744-28-4400) まで

### かしはら商工ニュース「檀原ビジネスプレス」11月号記載間違いについて

かしはら商工ニュース「檀原ビジネスプレス」11月号、P8「檀原YEG通信」において、株式会社ほけんのゲートウェイ様の社名に記載間違いがございました。下記の通り訂正いたしますとともに、株式会社ほけんのゲートウェイ様また、関係者の皆様にご迷惑をお掛けしましたこと、ここに謹んでお詫び申し上げます。大変申し訳ございませんでした。

【誤】株式会社保険のゲートウェイ ⇒ 【正】株式会社ほけんのゲートウェイ



## 三役会開催

三役会では、吉川会長の挨拶のあと、今年度の事業の開催について協議を行いました。新型コロナウイルスの影響により残念ながら中止する事業もあります。が、コロナ禍でも内容を変更して実施できないかなど意見を交わしました。

### ■議案

- 1.大和高田・檀原商工会議所女性会合同講演会について
- 2.檀原商工会議所女性会・青年部主催講演会企画(案)について
- 3.令和2年度下半期事業について
- 4.その他について



▲挨拶をする吉川会長

令和2年10月22日(木)檀原商工会議所4階会議室において、女性会三役会を開催いたしました。当日は、吉川会長をはじめ、9名の役員が出席し、マスク着用、席の間隔の確保など新型コロナウイルス感染症予防対策を講じて実施しました。

## 檀原商工会議所 女性会会員 募集!

女性会とは?

異業種の女性経営者や夫の会社を支える配偶者など、各々が異なった立場で経営に携わっている女性が集い、自己研鑽、相互交流に努め、セミナー・講演会・懇親会・視察旅行などの事業を行っている団体です。

お問合せ 檀原商工会議所 女性会事務局 TEL.0744-28-4400



▲三役会の様子



## 奈良県制度・小規模 企業者支援資金 (商工会議所・商工会 特別枠)

商工会議所・商工会が推薦した事業者向けの保証制度

**対象となる方** 常時使用する従業員の数が20人（商業・サービス業（宿泊業・娯楽業を除く）は5人）以下の小規模事業者であって、商工会議所・商工会の経営指導員による経営指導を6ヵ月以上受けている方。



保証限度額	2,000万円（既存保証残高を含める）
保証期間	10年以内（償還1年以内）
資金使途	運転・設備・運転設備
返済方法	元金均等返済
担保	原則として無担保
保証人	原則として法人代表者以外の連帯保証人は不要
貸付利率	金融機関所定利率または1.575%
借換	不可
その他	商工会議所・商工会の推薦書が必要

年0.21%～年1.44%（既存の県制度小規模企業者支援資金より10%割引）  
（有担保の場合は、0.1%割引）

保証料率区分	1	2	3	4	5	6	7	8	9
保証料率	1.44%	1.30%	1.16%	1.01%	0.82%	0.64%	0.50%	0.36%	0.21%

企業とともに未来を拓く  
**奈良県信用保証協会**



本店／経営支援部 〒630-8668 奈良市法蓮町163-2 TEL 0742-33-0552  
 高田支店 〒635-0015 大和高田市平町2-33（奈良県農業会館内） TEL 0745-22-9551

【ホームページ】 <http://www.nara-cgc.or.jp> 奈良県信用保証協会



## 創業するなら 保証協会へ



私たちに応援させてください！  
あなたの不安や疑問を解決します。

開業資金、  
いくらあるん  
でしょう

事業計画の  
書き方が  
わからない

あなたの夢を実現に！  
創業をしっかりサポートします！

思い立ったら、まず相談！

創業される方、奈良県信用保証協会をご利用されている事業者様をサポートします。

## 専門家派遣事業のご案内

**創業期**  
新しく事業を始めたいけど  
何から始めたらいいの？

**事業承継期**  
事業を引き継ぐって  
どうしたらいいの？

**育み**  
PRAGUE

**成長期**  
商品パッケージを  
新しくしたいけど  
どんなのがいいの？

**事業再生期**  
事業計画を作成したいが  
どうしたらいいの？

相談無料

取扱期間 2020年4月1日～2021年3月31日（当協会へ申込が必要）

奈良の24時間は警備のプロにお任せください

SECURITY  
**ask**

**24**

施設警備・機械警備・交通警備・イベント警備ほか  
多数なケースに対応できます

Building Management by  
支店:大阪・東京・奈良 営業所:名古屋



**アスカ美装株式会社**

本社 橿原市醍醐町296-1 TEL.0744-24-1757

<http://www.asukabiso.co.jp/>

## 知って得する!! エキスパートゼミ

橿原商工会議所「専門家連携協議会」所属の専門家の皆様から「知って得する!! エキスパートゼミ」と題して様々な分野から記事提供にご協力をいただいております。是非とも平素の事業活動にお役立てください。

行政書士

やまぐち  
山口やすき  
泰樹

## 山口行政書士事務所

住所：〒639-2328 御所市関屋85  
TEL：0745-66-2280  
E-mail：nyj1112@apricot.ocn.ne.jp

## ■経歴

1961年生まれ  
奈良県立五條高等学校卒 中央大学法学部中退  
家電メーカー、ハウスメーカーに勤務。  
家電メーカーでは経理・品質管理・外注助成を担当。  
ハウスメーカーでは建築提案営業。  
在職中に宅地建物取引士、行政書士(2004年開業)、  
AFP・2級FP取得。開業後に2級知的財産管理技能士資格を取得。  
また、民生・児童委員を務めさせて頂いたこともあり、許認可取得だけでなく相続・遺言等にも取り組んでおります。



## 令和2年10月1日施行・建設業法等の改正 について

今般、建設業者の持続可能な事業環境を高める観点から、経営能力に関する許可基準見直しと承継についての改正、担い手の育成・確保、及び災害対応力向上を目的とした建設業法・公共工事品確法・入契法が一体改正され以下の通り施行されました。

## 1. 経營業務管理責任者

経營業務管理責任者「常勤役員等のうち1人・(個)」が許可要件を充足しなくても、「常勤役員等+直接に補佐するもの・(組織)」で適切な経營業務管理責任体制であれば許可の要件を満たすこととした。

## 2. 承継

## (i) 事業の譲渡・合併・分割

従前、許可を取り直すこととされていたが、事前に認可を受けることで許可の承継が出来ることとした。

⇒許可に係る営業の空白期間の解消

## (ii) 相続(個人事業主)

建設事業者の死亡後「30日」以内に相続の認可を申請。

## 3. 工期の適正化・平準化、下請代金の支払い

- ・著しく短い工期の契約の禁止。
- ・施工時期の平準化
- ・国庫債務負担行為の活用により閑散期の工事稼働を改善。
- ・公共工事当事者は、労働条件・労働環境が確保される下請契約を締結し、代金を速やかに支払う。

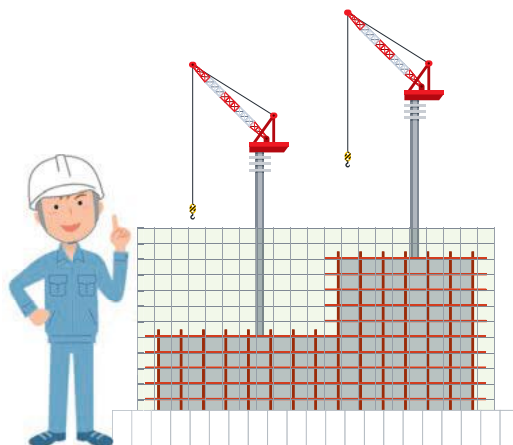
## 4. 災害対応

- ・緊急性の高い復旧工事に随時契約、時間的余裕がない工事には指名競争入札の活用を求める。

## 5. その他に

- ・施工体制台帳の記載事項追加
- ・経営事項審査
- ・監理技術者の専任緩和 等や
- ・下請業者に対する不利益取扱い禁止、電子契約(以上2点新設)が施行されました。

インフラを支える建設業の働き方改革・生産性向上が進み、担い手が育成・確保され発展していく様な法改正が、今後も行われることを望みます。



# 高額図書等売りつけるエセ同和行為にご注意を!



「エセ同和行為」とは、同和問題を口実にして、企業や団体の、「同和問題はこわい問題で、できれば避けたい。」といった意識につけ込み、「押し売り」「ゆすり」「たかり」等をする行為であり、真面目に同和問題の解決を目指してきた関係者の努力を踏みにじり、同和問題の解決を妨げる行為です。

こういった売り込みに対しては、同和問題に対する基本的認識を培うことや、毅然とした対応が求められます。

また、先ず電話による問答無用の予約持ちかけをはじめ、本を持って売り歩く例や、本を勝手に送りつけて代金を要求する例もあります。消費者保護の観点から、「クーリング・オフ」の制度もあり、それぞれに適切に対応する必要があります。

このようなことで困った時は、次のような消費生活相談や人権相談等の窓口がありますので、ご相談ください。

## 相談窓口

- 電話勧誘販売、クーリング・オフ、送りつけ商法など消費生活相談については  
**奈良県消費生活センター** ☎0742-26-0931  
**奈良県消費生活センター中南和相談所** ☎0745-22-0931  
 ※相談受付時間 平日 9:00~16:30
- 人権相談については  
**奈良地方務局 人権擁護課** ☎0742-23-5457
- 人権相談・施策については  
**奈良県人権施策課** ☎0742-27-8716
- 恐喝、脅しなどについては  
**奈良県警察本部悪質商法110番** ☎0742-24-9441

# 国民年金基金のご案内

## 国民年金基金とは…?

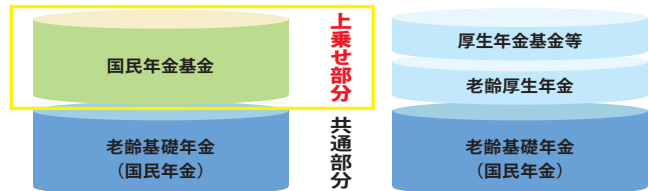
自営業やフリーランス等、国民年金第一号被保険者の方々が安心して老後を過ごすように、国民年金(老齢基礎年金)に上乗せをする**公的な年金制度**です。設立の際など、厚生労働大臣の認可を受けています。

資料請求・ご相談・お問合せは・・・

**全国国民年金基金 奈良支部** ☎0120-65-4192 〒630-8115 奈良市大宮町4丁目255まつもりビル2-302

国民年金の第1号被保険者  
自営業の方やフリーで働く方

会社員・公務員など



わたしたちは、  
新たに導入した最新鋭の印刷機で  
お客さまの「**作りたいもの**」を  
実現いたします。

**株式会社 アイプリコム**

パンフレット・チラシ・ホームページ・デジタル加工の企画から製作

本社 / 〒634-0812 奈良県橿原市今井町3-2-5 TEL.0744-22-6155  
 事業所 / 〒636-0246 奈良県磯城郡田原本町千代360-1 TEL.0744-34-3030  
 URL: <http://www.aipricom.co.jp> E-mail: [info@aipricom.co.jp](mailto:info@aipricom.co.jp)

50年後もありがとうと言われるマイホームを。

798万円からの注文住宅、狭小地の土地活用は

**バンビハイム**

おかげさまで100周年 株式会社 崎山組

■本社 奈良県橿原市南八木町2丁目3-35 TEL 0744-22-2353  
 ■モデルハウス 奈良県橿原市南八木町2丁目1-10 TEL 0744-25-4566

お問合せ／お申込は  
**0120-35-4566**  
<http://www.sakiyamagumi.com>

**オフィスビル  
入居者募集中**

大和八木駅より  
徒歩3分  
2F...10.9坪  
5F...9.09坪

**橿原中央ビル株式会社**  
 橿原市北八木町1丁目1-8  
 TEL.0744-23-1800 FAX.0744-21-8008

わたしたちは予防医学を行い急性期医療から回復期リハビリテーション  
在宅医療と介護福祉においてトータルなケアを行っています。

**社会医療法人 平成記念会**

**平成記念病院**

## かしはら創業塾

産業競争力強化法に基づき、国が認定した橿原市の「創業支援事業計画」による『かしはら創業塾【9・10月編】』平日昼間創業講座を開催しました。

●講座カリキュラム 各日13:30～

- 1日目 9/15(火)〈経営1〉起業者の心構えと戦略的発想
- 2日目 9/18(金)〈経営2〉事業計画の作り方
- 3日目 9/25(金)〈販路開拓1〉マーケティングとは
- 4日目 9/29(火)〈販路開拓2〉情報発信・プレスリリース
- 5日目 10/ 2(金)〈財務1〉会計の基礎知識・財務諸表
- 6日目 10/ 6(火)〈財務2〉資金繰りと資金調達
- 7日目 10/ 9(金)〈人材育成〉労務管理の基礎知識と人材確保
- 8日目 10/13(火)〈金融機関が教える融資の利用とポイント他〉
- 9日目 10/16(金)〈事業計画書策定実習他〉
- 10日目 10/20(火)〈事業計画書の発表とアドバイス、交流会〉

●講師／1日目～4日目、9・10日目:中小企業診断士 加藤 慎祐 氏(加藤中小企業診断士事務所 代表)  
5・6日目:公認会計士・税理士 宇佐美 孝二 氏(太陽会計税理士法人 代表社員)  
7日目:特定社会保険労務士 北場 好美 氏(キタバ行政書士・社会保険労務士事務所 代表)

●主催/橿原商工会議所

●共催/公益社団法人葛城納税協会

●協力/小規模事業者・中小企業等の経営に関する連携協定機関(橿原市・株式会社南都銀行・大和信用金庫・奈良中央信用金庫・株式会社りそな銀行橿原支店・株式会社京都銀行・株式会社日本政策金融公庫奈良支店)

●会場/橿原商工会議所 多目的スペース

●参加者数/13名



▲加藤 慎祐 氏



▲宇佐美 孝二 氏



▲北場 好美 氏

## 橿原市委託事業：新型コロナウイルス感染症経営相談事業 ・小規模事業者・中小企業者等の経営支援に関する連携支援事業

### 個別経営相談会～経営お悩み相談～

- 日時/令和2年10月27日(火) 13:00～
- 会場名/橿原商工会議所 会議室A
- 対応相談員  
金融相談 りそな銀行  
法律相談 弁護士 兒玉 修一 氏  
(弁護士法人 やまと法律事務所代表社員)  
給付金・許認可手続きに関する相談  
行政書士 田中 聡 氏(行政書士田中事務所代表)

[連携支援機関]

橿原市・橿原商工会議所・(株)南都銀行・大和信用金庫・奈良中央信用金庫・(株)りそな銀行・(株)京都銀行・(株)日本政策金融公庫

新型コロナウイルス感染症の影響を受ける事業所へ、経営のお悩み相談ができる個別経営相談会を実施しました。今回は、金融相談及び法律相談、給付金・許認可手続きに関する相談の3つの相談を実施しました。



▲兒玉 修一 氏



▲田中 聡 氏

## 令和2年度 健康診断を実施

10月28日・29日の2日間、リサイクル館かしはら プラザ棟において健康診断を実施致しました。

この健康診断は、労働安全衛生法により、事業者は労働者に対し医師による健康診断を行なわなければならないことから、橿原商工会議所が会員事業所向けに毎年行っているものです。

また、橿原市の保険医療課・健康増進課と連携し、橿原市国民健康保険加入者の特定健康診断受診料を無料化しており、今年度は、メタボリックシンドロームの該当者やその予備軍と判定された人に、生活習慣を改善するための「特定保健指導」も同日に受けて頂きました。

130事業所、651名の方が受診され、橿原市の特定健康診断対象者は72名でした。事業所の健康経営の対策として、従業員への健康診断が未実施の事業所様、橿原市国民健康保険加入者様は、本健康診断を今後もご利用ください。



▲健康診断の様子

## 西日本高速道路ロジスティックス株式会社との個別商談会

- 日時／令和2年10月19日(月) 10:00～
- 会場名／檀原商工会議所 会議室A
- バイヤー名／佐野 竜太 氏(大阪営業所 次長)  
小阪 ひかり 氏(大阪営業所 営業担当)
- 参加事業所／12事業所

近畿、中四国、九州地方の高速道路SAやPAに販売網を有している西日本高速道路ロジスティックス(株)を招聘し、販路拡大を目指した個別商談会を開催しました。

商談会には12事業所が参加しました。新型コロナウイルス感染症の対策に配慮した会場で、各事業所は、商品について説明し、売り込みを行いました。



▲佐野 竜太 氏

▲小阪 ひかり 氏

## オーグスポーツとの個別商談会

- 日時／令和2年10月26日(月) 10:00～
- 会場名／大和郡山商工会館
- バイヤー名／大谷 貴博 氏(営業推進部 販売促進チーム 次長)
- 参加事業所／9事業所

関西圏で25店舗のフィットネスクラブを展開する、オーグスポーツを招聘し、美容・健康に関する商品の販路拡大やコラボ商品開発などを目的とした個別商談会を開催しました。

商談会には9事業所が参加しました。新型コロナウイルス感染症の対策に配慮した会場で、各事業所は、商品について説明し、売り込みを行いました。



▲大谷 貴博 氏

## ラオックス(株)との個別商談会

- 日時／令和2年10月30日(金) 10:00～
- 会場名／王寺町やわらぎ会館
- バイヤー名／和知 博之 氏(ラオックス(株) 事業開発課 課長)  
深谷 拓司 氏((株) ブラックアップ 代表取締役)
- 参加事業所／8事業所

「日本のいいもの」でお客様の生活を彩る“グローバルライフスタイル”を提案するラオックス株式会社を招聘し、販路拡大を目指した個別商談会を開催しました。

商談会には8事業所が参加しました。新型コロナウイルス感染症の対策に配慮した会場で、各事業所は、商品について説明し、売り込みを行いました。



▲深谷 拓司 氏

▲和知 博之 氏

## (株)日本百貨店との個別商談会

- 日時／令和2年11月9日(月) 13:30～17:00  
令和2年11月10日(火) 10:00～14:00
- 会場名／檀原商工会議所 会議室A
- バイヤー名／佃 真光 氏(執行役員 商品部 部長)
- 参加事業所／8事業所

東京近郊にこだわり商品を扱う9店舗を直営し、全国の百貨店等で期間限定イベントや商品開発を行っている(株)日本百貨店を招聘し、販路拡大を目指した個別商談会を開催しました。

商談会には8事業所が参加しました。新型コロナウイルス感染症の対策に配慮した会場で、各事業所は、商品について説明し、売り込みを行いました。



▲佃 真光 氏

## (株)近鉄百貨店との個別商談会

- 日時／令和2年11月13日(金) 10:00～
- 会場名／檀原商工会議所 会議室A
- バイヤー名／株式会社近鉄百貨店  
戸谷 信也 氏(百貨店事業本部 商品政策推進部 部長)  
加藤 達彦 氏(百貨店事業本部 商品政策推進部 ゼネラルマネージャー)  
森永 美穂 氏(百貨店事業本部 営業推進部 課長)  
吉松 修 氏(百貨店事業本部 EC事業部 課長)  
芝罫 元美 氏(奈良店 営業第二部 食料品課 保存食品係)  
小林 なつみ 氏(奈良店 営業第二部 食料品課 菓子・保存食品係)
- 参加事業所／23事業所

「あべのハルカス近鉄本店」を旗艦店とし、EC事業、地域商社事業、越境事業などに積極的に事業展開をしている(株)近鉄百貨店を招聘し、販路拡大を目指した個別商談会を開催しました。

商談会には23事業所が参加しました。新型コロナウイルス感染症の対策に配慮した会場で、各事業所は、商品について説明し、売り込みを行いました。



▲左から 芝罫 元美 氏 小林 なつみ 氏 戸谷 信也 氏



▲左から 森永 美穂 氏 吉松 修 氏 加藤 達彦 氏

## 制度改正に伴う専門家派遣等事業

### あなたの商標、それでいいですか？ ～使用する意味から考える商標～

- 日時/令和2年10月27日(火) 19:00～
- 会場名/榎原商工会議所 多目的スペース
- 講師名/弁理士 小野 敦史 氏(北辰特許事務所 代表)
- 参加者数/8名

商標権についてのセミナーを開催しました。新型コロナウイルス感染症の対策に配慮した会場で、受講された方々は、知的財産権の中で最も身近な商標について、熱心に耳を傾けておられました。

#### 【内容】

- ▶政府の新型コロナウイルス対策関連支援について
- ▶知的財産の概要
- ▶商標の機能から見た商標を使用する意味
- ▶商標とブランディングとの関係
- ▶商標権の効力
- ▶商標を決定する際の留意点
- ▶商標を使用する際の留意点



▲小野 敦史 氏



▲セミナーの様子

### 働き方改革を活かす経営セミナー ～働き方改革関連法に共存しながら～ 生産性向上で収益を拡大させよう!

- 日時/令和2年11月4日(水) 19:00～
- 会場名/榎原商工会議所 多目的スペース
- 講師名/中小企業診断士 本田 秀継 氏(真秀経営相談所 代表)
- 参加者数/11名

働き方改革関連法に対する法令遵守だけでなく、収益向上へ導くためのセミナーを開催しました。新型コロナウイルス感染症の対策に配慮した会場で、受講された方々は熱心に耳を傾けておられました。

#### 【内容】

- ▶国が主導する働き方改革の神髄と経営者に伝わっていない大切なこと
- ▶やらなければいけない義務(労働法制の改正内容説明)
- ▶全ての事業所に課せられるからこそ、抜きこめる機会がある
- ▶今すぐやるべき経営者としての仕事
- ▶コロナ禍にどんな手を打つか?
- ▶せっかくなら活用しよう「助成金・補助金」情報(働き方改革には負担がかかるからこそ、相応の支援策がある)
- ▶ワークショップ



▲本田 秀継 氏



▲セミナーの様子

### 新型コロナウイルスによる“購買意欲”や“消費者行動”の変化に備えた、最新のIT活用した販促・サービス withコロナ時代の販売戦略

- 日時/ 令和2年11月17日(火) 19:00～
- 会場名/榎原商工会議所 多目的スペース
- 講師名/AIプロデューサー 杉山 貴思 氏(G-word <sup>グッドワード</sup> 代表)
- 参加者数/10名

新型コロナウイルス感染症による消費者の“購買意欲”や“消費者行動”の変化に備えた、最新のIT活用販促・サービスについてのセミナーを開催しました。新型コロナウイルス感染症の対策に配慮した会場で、受講された方々は最新のIT・SNS活用のノウハウについて熱心に耳を傾けておられました。

- 【内容】
1. 新型コロナウイルス感染症に関する支援施策の概要
  2. コロナ禍でも売り上げアップの業種業態(変化した生活様式や経済活動、購買意欲・消費者心理から考える)
  3. ネット通販を手掛けて喜ばれたお店
  4. 衛生的で合理的なキャッシュレス決済(マイナポイントでお客様にメリットを)
  5. SNSや動画を活用した販促・集客術
  6. 遠隔サービスや作業に便利なツール(Zoom、定期課金サービスなど)
  7. withコロナ時代の先見性を磨くには(本格的なAI時代の波に乗る! 等)



▲杉山 貴思 氏



▲セミナーの様子

## ハローワーク求職者情報 12月号

■お問合せは、ハローワーク大和高田へ

TEL.0745-52-5801 担当/職業紹介部門 松本

※令和2年11月20日現在  
ハローワークに登録  
されている人の一例です

No	希望職種	希望収入	希望勤務時間	学歴	住所	職歴(最新▶旧)・免許・資格
1	プラスチック製品製造 フォークリフト運転員	18万円	不問	高 卒	榎原市	ステンレス研磨工:約2年 プラスチック製品製造:約15年 資格:フォークリフト運転技能者
2	倉庫作業員	18万円	不問	中 卒	榎原市	接客販売(品出し等含む):約5年 資格:フォークリフト運転技能者、危険物取扱者(乙種)
3	化学品販売営業(医薬品除く)ルート集配員	30万円	不問	高 卒	大和高田市	2トントラックドライバー:約22年 医薬品ルート営業:約4年 資格:大型自動車免許
4	運送ドライバー スーパー等の店員	30万円	不問	専門卒	大和高田市	紳士服販売店員:約19年 資格:8ト限定中型自動車免許
5	トラック運転手	20万円	不問	大 卒	葛城市	設備管理員:約4年 資格:大型自動車免許
6	総務事務員	16万円	不問	大 卒	香芝市	市役所事務員:約3年 営業事務:約1年 資格:登録販売者(一般医薬品)、日商簿記3級、日商ビジネス英語検定2級、秘書検定3級
7	トラック運転手 警備員	20万円	8:00-17:00	高 卒	香芝市	発泡スチロール製造工:約36年 資格:フォークリフト運転技能者
8	一般事務員	18万円	9:00-17:00	短大卒	香芝市	銀行員:約13年 資格:日商簿記3級
9	送迎バス運転手 リフォーム大工	25万円	8:30-17:30	高 卒	香芝市	路線バス運転手:約26年 リフォーム大工:約12年 資格:大型自動車第二種免許
10	トラック運転手(日勤希望)	27万円	6:00-20:00	高 卒	河合町	ボタン製造及び営業員:約24年 金属機械組み立て:約4年 資格:8ト限定中型自動車免許



商：ビジネスマッチなら榎原ビジネス商談会 制：制度改正に伴う専門家派遣等事業 新：新型コロナウイルス感染症対策 ※諸状況により予定が変更となる場合があります

日(Sun)	月(Mon)	火(Tue)	水(Wed)	木(Thu)	金(Fri)	土(Sat)
29	30	1 <b>新</b> 経営相談窓口 <b>制</b> 2日間で学ぶ売れる商品開発セミナー 1日目	2 <b>新</b> 経営相談窓口	3 <b>新</b> 経営相談窓口 <b>商</b> 新沢ふれあいの里との個別商談会 ●空き店舗対策事業委員会	4 <b>新</b> 経営相談窓口 <b>商</b> 福田屋百貨店との個別商談会 ●青年部 近畿ブロック大会 始まりの地かきはら大会	5
6 ●第48回 ビジネス実務 法務検定試験	7 <b>新</b> 経営相談窓口	8 <b>新</b> 経営相談窓口 <b>商</b> プロが教える「写真の撮り方」セミナー ●青年部役員会	9 <b>新</b> 経営相談窓口 ●異業種交流事業委員会	10 <b>新</b> 経営相談窓口 <b>制</b> 2日間で学ぶ売れる商品開発セミナー 2日目	11 <b>新</b> 経営相談窓口 ●県青連役員会	12
13	14 <b>新</b> 経営相談窓口	15 <b>新</b> 経営相談窓口 <b>制</b> お客様に信頼される話し方のコツセミナー	16 <b>新</b> 経営相談窓口	17 <b>新</b> 経営相談窓口	18 <b>新</b> 経営相談窓口 <b>新</b> 新型コロナウイルス感染症予防対策セミナー	19
20	21 <b>新</b> 経営相談窓口 ●年末調整個別相談会(～25日)	22 <b>新</b> 経営相談窓口 ●個別経営相談会	23 <b>新</b> 経営相談窓口 ●事業引継ぎ個別相談会	24 <b>新</b> 経営相談窓口	25 <b>新</b> 経営相談窓口 ●仕事納め	26
27	28	29	30	31	1	2
3	4 <b>新</b> 経営相談窓口 ●仕事始め ●年末調整個別相談会(～20日)	5 <b>新</b> 経営相談窓口	6 <b>新</b> 経営相談窓口	7 <b>新</b> 経営相談窓口	8 <b>新</b> 経営相談窓口	9

## お知らせ News

### 『新年用の 年賀ポスター』 配布について

例年の通り、本年も会員の皆様方に無料配布いたします。

ご希望の方は事務局までお越しくださいませお渡します。また、ご連絡いただければお届けさせていただきますので、是非ご利用ください。尚、原則、一会員様一枚とさせていただきますが、複数店舗分必要の場合は、お申し出ください。



620mm

230mm

### 年末年始 休業日 のご案内

誠に勝手ながら、12月26日(土)から1月3日(日)まで業務をお休みさせていただきます。ご不便をお掛け致しますが、ご理解とご了承をお願い申し上げます。

1月4日(月)より平常通り業務致します。今年もご愛読いただきありがとうございました。

## 榎原商工会議所 『令和3年 新年賀詞交歓会』 中止のお知らせ

令和3年1月に開催を予定しておりました「令和3年 新年賀詞交歓会」につきまして、新型コロナウイルス感染症拡大防止の観点から、誠に残念ながら開催を中止させていただくこととなりました。

ご参加をご予定いただいていた皆様には大変申し訳ございませんが、何卒ご理解の程よろしく願いたします。

【お問合せ】榎原商工会議所 総務係 ☎0744-28-4400

三和澱粉工業株式会社は  
素材の提供を通じて  
お客様の抱える課題解決に  
貢献します。

私たちは自然の恵み、トウモロコシを原料に  
「環境調和企業」を目指します。



三和澱粉工業株式会社

本社・工場 〒634-8585 奈良県榎原市雲梯町594番地  
TEL(0744)22-5531 FAX(0744)22-4177

東京オフィス 〒101-0041 東京都千代田区神田須田町1丁目21番5号 C-5ビル7階  
TEL(03)5294-3838 FAX(03)5209-3800

<http://www.sanwa-starch.co.jp/>